

MANGUITO ELÁSTICO BRIDADO

Industrial
LÍNEA

Accesorios
CATEGORÍA

Soldables
TIPO

04 Aplicación

Estas juntas de expansión se colocan en las tuberías para la reducción de ruidos, absorción de vibraciones, compensación de dilataciones y es de fácil instalación.

DISTRIBUIDO POR MAINCO, S.A.

05 Materiales

Cuerpo de EPDM, Extremos acero carbono para montar entre bridas ANSI 150 B 16.5.

DISTRIBUIDO POR MAINCO, S.A.

06 Condiciones de trabajo

No ambientes corrosivos tales como agua de mar, exposición o contacto con químicos ácidos o abrasivos, cloruros o con contenidos de azufre.

Presión de trabajo máxima 10 bar.
Depresión máxima (vacío) 400 mbar.
Temperatura de Trabajo - 10 °C + 105 °C.
Presión de Ruptura 30 bar

DISTRIBUIDO POR MAINCO, S.A.

07 Gráficas y cuadros

Conexiones: Soldable

a. Medidas

Medidas disponibles
2"
2.5"
3"
4"

DISTRIBUIDO POR MAINCO, S.A.

I38BH



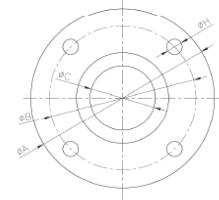
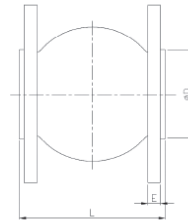
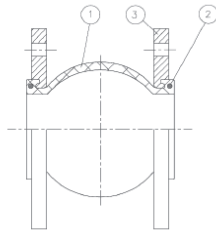
DISTRIBUIDO POR MAINCO, S.A.



DIMENSIONES GENERALES / GENERAL DIMENSIONS

Ref	Medida / Size	DN	PN	Dimensiones / Dimensions (mm)							Peso / Weight (Kg)
				ØA	ØB	ØC	ØD	n x ØH	L	E	
2831A 07	1 1/4"	32	10	117.5	88.9	32	69	4 x 16	95	16	2.46
2831A 08	1 1/2"	40	10	127	98.4	40	69	4 x 16	95	16	2.80
2831A 09	2"	50	10	152.4	120.6	52	86	4 x 19	105	16	3.90
2831A 10	2 1/2"	65	10	177.8	139.7	68	106	4 x 19	115	16	4.77
2831A 11	3"	80	10	190.5	152.4	76	126	4 x 19	130	18	5.92
2831A 12	4"	100	10	228.6	190.5	103	150	8 x 19	135	18	7.26

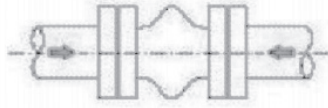
2831A 13	5"	125	10	254	215.9	128	180	8 x 22	170	20	9.20
2831A 14	6"	150	10	279.4	241.3	152	209	8 x 22	180	22	11.78
2831A 16	8"	200	10	342.9	298.5	194	260	8 x 22	200	22	17.40
2831A 18	10"	250	10	406.4	361.9	250	320	12 x 25.4	240	24	24.76
2831A 20	12"	300	10	482.6	431.8	300	367	12 x 25.4	260	24	33.70
2831A 22	14"	350	10	533.4	476.2	320	408	12 x 28.6	265	26	45.90
2831A 24	16"	400	10	596.9	539.7	372	472	16 x 28.6	265	26	53.00
2831A 26	18"	450	10	635	577.8	415	522	16 x 31.7	265	26	55.42
2831A 28	20"	500	10	698.5	635	454	570	20 x 31.7	265	28	68.80



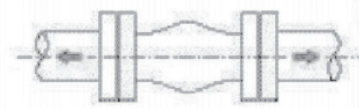
N°	Denominación / Name	Material	Acabado Superficial / Surface Treatment
1	Cuerpo / Body	EPDM + Nylon	-----
2	Aro / Ring	Acero Carbono / Carbon steel	Cincado / Zinc plated.
3	Brida / Flange	Acero Carbono / Carbon steel	Cincado / Zinc plated.

08 Indicaciones de instalación:

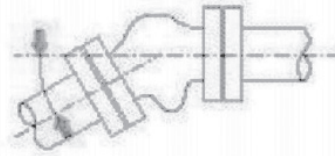
Los manguitos GE-FLEX® proporcionan un resultado óptimo cuando se utilizan respetando los valores de presión / temperatura para los cuales han sido diseñados. Los desplazamientos a absorber por el manguito dependerán fundamentalmente del cálculo realizado en el diseño de la instalación. Estos movimientos se pueden dar de cuatro formas distintas:



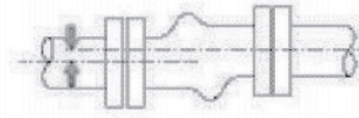
Compresión Axial / Axial Compression



Elongación Axial / Axial Elongation



Deflexión Angular / Angular Deflection



Desplazamiento Lateral / Lateral Displacement

DISTRIBUIDO POR MAINCO, S.A.



PARA MÁS INFORMACIÓN
DE ESTE PRODUCTO.

USE EL CÓDIGO QR

**-VIDEO TUTORIALES
-PRODUCTOS SUGERIDOS**



DISTRIBUIDO POR MAINCO, S.A.