

## CRUZ ROSCADA NPT

**Industrial**  
LÍNEA

**Accesorios**  
CATEGORÍA

**Roscados**  
TIPO

**I3116LRNH**

### 04 Aplicación

Accesorio con forma de cruz, para unir cuatro pasos; también llamado racor en cruz, T con salida lateral, T de cuatro pasos

DISTRIBUIDO POR MAINCO, S.A.

### 05 Materiales

SS316L

DISTRIBUIDO POR MAINCO, S.A.

### 06 Condiciones de trabajo

No ambientes corrosivos tales como agua de mar, exposición o contacto con químicos ácidos o abrasivos, cloruros o con contenidos de azufre.

Construcción en Inoxidable 316 Microfusión.  
Roscas de acuerdo a norma ANSI B 2.1 NPT.  
Dimensiones de acuerdo a norma ISO 4144.  
Presión máxima de trabajo 20 Bar ( S-150 ).  
Temperatura de trabajo -20 °C a 220 °C.

DISTRIBUIDO POR MAINCO, S.A.

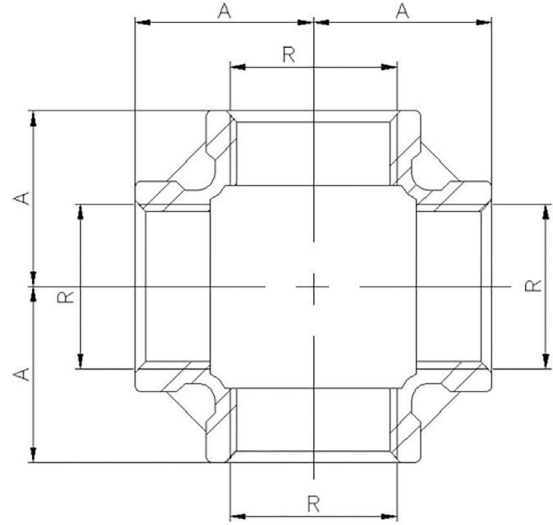


DISTRIBUIDO POR MAINCO, S.A.



## 07 Gráficas y cuadros

| Medidas disponibles en pulgadas | A (mm) |
|---------------------------------|--------|
| ¼"                              | 19     |
| 3/8"                            | 23     |
| ½"                              | 27     |
| ¾"                              | 32     |
| 1"                              | 38     |
| 1 ¼"                            | 45     |
| 1.5"                            | 48     |
| 2"                              | 57     |
| 2.5"                            |        |
| 3"                              |        |



DISTRIBUIDO POR MAINCO, S.A.



PARA MÁS INFORMACIÓN  
DE ESTE PRODUCTO.

USE EL CÓDIGO QR

**-VIDEO TUTORIALES**  
**-PRODUCTOS SUGERIDOS**



DISTRIBUIDO POR MAINCO, S.A.