

## CODO MANPLORO ROSCA NPT HEMBRA-MACHO

**Industrial**  
LÍNEA

**Accesorios**  
CATEGORÍA

**Soldable/Rosca Mixtos**  
TIPO

### 04 Aplicación

Los codos son conexiones curvas que tienen la finalidad de cambiar la dirección del flujo dentro de un sistema de control de fluidos. Son diseñados para colocarse mediante soldadura u otros métodos de unión.

DISTRIBUIDO POR MAINCO, S.A.

### 05 Materiales

SS316

DISTRIBUIDO POR MAINCO, S.A.

### 06 Condiciones de trabajo

No ambientes corrosivos tales como agua de mar, exposición o contacto con químicos ácidos o abrasivos, cloruros o con contenidos de azufre.

Construcción en Inoxidable 316  
Microfusión.  
Roscas de acuerdo a norma ISO 7-1 (EN 10226-1).  
Dimensiones de acuerdo a norma ISO 4144.  
Presión máxima de trabajo 20 Bar ( S-150 ).  
Temperatura de trabajo -20 °C a 220 °C.

DISTRIBUIDO POR MAINCO, S.A.

### 07 Gráficas y cuadros

Medidas disponibles	A (mm)	B (mm)
¼"	19	27
3/8"	23	29
½"	27	35
¾"	32	40
1"	38	46
1 ¼"	45	54
1.5"	48	57
2"	57	70
2.5"	69	83
3"	78	94
4"	96	115

DISTRIBUIDO POR MAINCO, S.A.

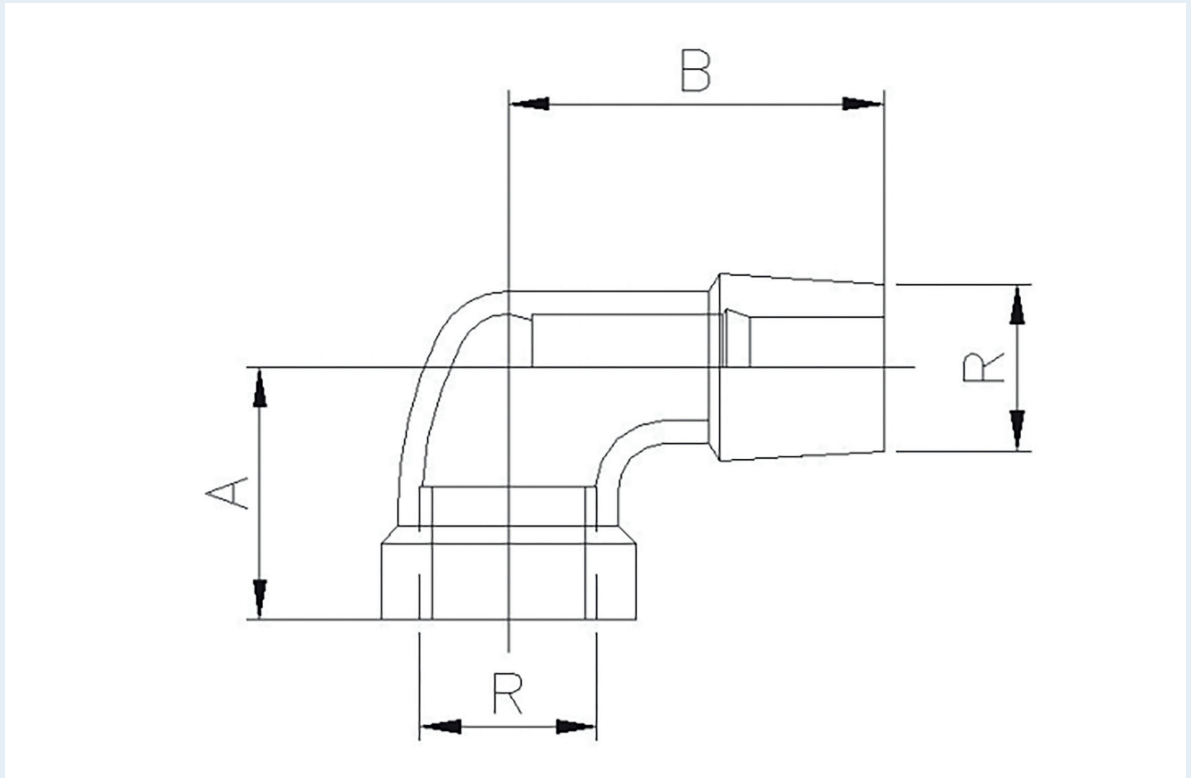
**I336LRNMH90**



DISTRIBUIDO POR MAINCO, S.A.



## 07 Gráficas y cuadros



DISTRIBUIDO POR MAINCO, S.A.



PARA MÁS INFORMACIÓN  
DE ESTE PRODUCTO.

USE EL CÓDIGO QR

**-VIDEO TUTORIALES**  
**-PRODUCTOS SUGERIDOS**



DISTRIBUIDO POR MAINCO, S.A.



/MAINCO

+5024739-4696  
©WHATSAPP

+5022386-8787  
PBX

www.MAINCO.com.gt

42 CALLE 22-17 COLONIA INDUSTRIAL SANTA ELISA ZONA 12, BODEGA 5.