

## VÁLVULA MARIPOSA DE ACERO NEUMÁTICA CLAMP INOXPA

**Sanitaria**  
LÍNEA

**Válvulas**  
CATEGORÍA

**Mariposa**  
TIPO

### 04 Aplicación

Las válvulas de mariposa, de accionamiento manual o automático, se pueden utilizar en la mayoría de aplicaciones de productos líquidos en las industrias alimentaria, farmacéutica y química.

DISTRIBUIDO POR MAINCO, S.A.

### 05 Materiales

Mariposa y laterales: AISI 316L (forjados) o AISI 304.  
 Maneta: AISI 304 / PP  
 Otras piezas de acero: AISI 304  
 Junta: EPDM según FDA 177.2600.  
 También NBR, VMQ o FPM.  
 Acabado superficial interno: Ra ≤ 0,8 µm  
 Acabado superficial externo: Mecanizado.

DISTRIBUIDO POR MAINCO, S.A.



DISTRIBUIDO POR MAINCO, S.A.

### 06 Condiciones de trabajo

La válvula de mariposa puede ser accionada automáticamente mediante un actuador o manualmente con la maneta. La maneta bloquea la válvula en la posición de "abierto" o "cerrado" aunque también existen otras versiones con posiciones intermedias. El actuador transforma el movimiento axial del pistón en un movimiento rotativo de 90°, que transmite a la mariposa.

Tamaños disponibles DN 10 - DN 200	DN ½" - DN 8"
Tª máxima trabajo -10 °C a	+120 °C (EPDM)
	+140 °C (SIP, máx. 30 min) 284 °F
Mínima presión trabajo 0,2 bar (P.abs)	3 PSI (P.abs)
Máxima presión trabajo	10 bar (DN 10 - DN 100)
	8 bar (DN 125 - DN 150) (2)
	5 bar (DN 200)
	145 PSI (DN ½" - DN 4")
	116 PSI (DN 5" - DN 6") (2)
	72,5 PSI (DN 8") (2)

DISTRIBUIDO POR MAINCO, S.A.

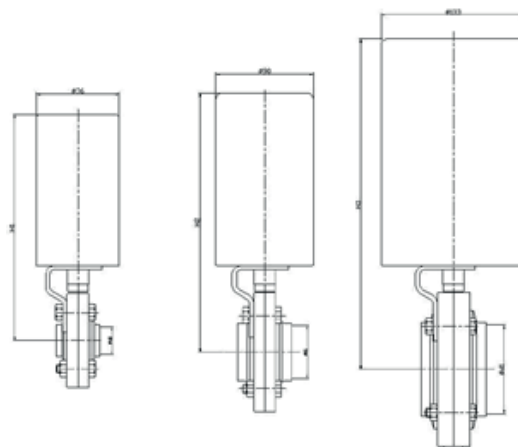


## 07 Gráficas y cuadros

Conexiones: Neumática Soldable, Neumática Clamp con cabezal Ctop y sin cabezal.

Medidas disponibles Soldable y Clamp	Medidas disponibles Roscada
1/2"	DN 25
1"	DN 40
1.5"	DN 50
2"	DN 65
2.5"	DN 80
3"	DN 100
4"	
6"	

DISTRIBUIDO POR MAINCO, S.A.



DN	d1	H	
10	10	193	H1
15	16	193	H1
20	20	198	H1
25	26	207	H1
32	32	209	H1
40	38	212	H1
50	50	238	H2
65	66	247	H2
80	81	254	H2
100	100	264	H2
125	125	328	H3
150	150	352	H3
200	200	375	H3

1/2"	9,4	193	H1
3/4"	15,8	198	H1
1"	22,1	207	H1
1 1/2"	34,9	212	H1
2"	47,6	238	H2
2 1/2"	60,3	239	H2
3"	72,9	247	H2
4"	97,4	264	H2
6"	146,8	352	H3

DISTRIBUIDO POR MAINCO, S.A.



#### Opciones:

Maneta multiposición de dos tamaños.

Maneta dos posiciones, palanca, micrométrica, con candado, etc.

Actuador neumático de simple y doble efecto, de diferentes tamaños según el par de maniobra de la válvula, o actuador eléctrico.

Posicionado electro neumático.

Detectores de posición inductivos.

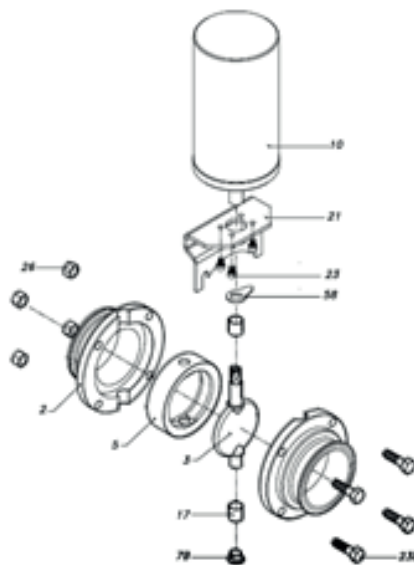
Cabezal de control C-TOP (detectores de posición inductivos o micro interruptores).

Disponible en versión ATEX.

DISTRIBUIDO POR MAINCO, S.A.

## O8 Repuestos Recambio, despieces.

MANERAL Y ACTUADOR SE VENDE POR SEPARADO.



DISTRIBUIDO POR MAINCO, S.A.

#### Repuestos.

<b>Maneral para dos posiciones de Acero Inoxidable para válvulas mariposa INOXPA .</b>
--

<b>Maneral multiposición plástico para válvulas mariposa INOXPA.</b>
--

<b>Maneral estampado de dos posiciones de Acero Inoxidable para válvulas mariposa INOXPA.</b>
---

<b>Junta de Silicón para válvulas Mariposa Inoxpa.</b>
--

<b>Junta de EPDM para válvulas Mariposa Inoxpa.</b>
---

<b>Kit de Juntas de EPDM para válvulas Mariposa Inoxpa.</b>
---

<b>Actuador para válvula mariposa INOXPA.</b>
---

DISTRIBUIDO POR MAINCO, S.A.



## O9 Instalaciones

### Par de maniobra

DN	10 1/2"	15 3/4"	20	25 1"	32	40 1 1/2"	50 2"	2 1/2"	65	3"	80	100 4"	125	150 6"	200 8"
<b>PAR DE MANIOBRA (N·m)</b>	6	6	6	8	9	10	14	15	18	18	20	25	55	70	90

DISTRIBUIDO POR MAINCO, S.A.

### OPCIONES DE MONTAJE DEL ACTUADOR.

#### Simple efecto NC (Normalmente Cerrado).

La mariposa (3) y el indicador de posición (58) deben estar en posición cerrada (ver figura 1).

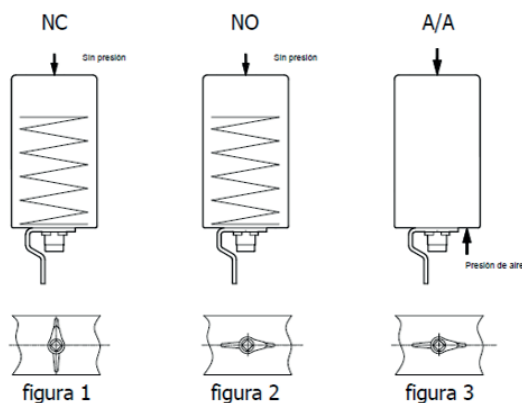
#### Simple efecto NO (Normalmente Abierto).

La mariposa (3) y el indicador de posición (58) deben estar en posición abierta (ver figura 2).

#### Doble efecto A/A.

La mariposa (3) y el indicador de posición (58) deben estar en posición abierto (ver figura 3).

Antes del montaje suministrar aire comprimido en la conexión inferior del actuador.



DISTRIBUIDO POR MAINCO, S.A.



PARA MÁS INFORMACIÓN  
DE ESTE PRODUCTO.

USE EL CÓDIGO QR

-VIDEO TUTORIALES  
-PRODUCTOS SUGERIDOS



DISTRIBUIDO POR MAINCO, S.A.

					<a href="#">/MAINCO</a>	<a href="tel:+50247394696">+5024739-4696</a> © WHATSAPP	<a href="tel:+50223868787">+5022386-8787</a> PBX	<a href="http://www.MAINCO.com.gt">www.MAINCO.com.gt</a>
--	--	--	--	--	-------------------------	--	---	--

42 CALLE 22-17 COLONIA INDUSTRIAL SANTA ELISA ZONA 12, BODEGA 5.