

## Trilóbulos para BOMBA SLR de Acero Inoxidable

**Sanitaria**  
LÍNEA

**Bombas**  
CATEGORÍA

**Bombas lobulares**  
TIPO

### 04 Aplicación

La bomba SLR es una bomba lobular de desplazamiento positivo y diseño sanitario para instalaciones de las industrias lácteas, alimentarias, bebidas, cosmética, farmacéutica y química fina. Es una bomba de lóbulos sanitaria ideal para manejar todo tipo de fluidos tanto de baja como de alta viscosidad y para cubrir necesidades de filtración y embotellaje. Los productos que contienen sólidos delicados, como el caso de cuajadas, se pueden bombear sin dañarlos gracias a unos lóbulos de diseño especial.

DISTRIBUIDO POR MAINCO, S.A.

### 05 Materiales

Acero inoxidable 316L tanto para los lóbulos de cuña como los trilóbulos.

DISTRIBUIDO POR MAINCO, S.A.



DISTRIBUIDO POR MAINCO, S.A.

### 06 Condiciones de trabajo

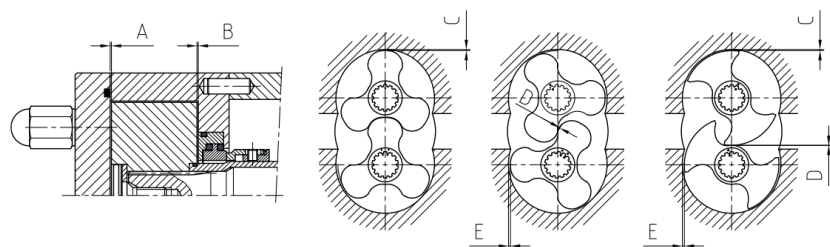
Temperatura hasta 120°C  
Velocidad máxima 950 rpm  
Presión diferencial máxima: 12 bar

DISTRIBUIDO POR MAINCO, S.A.

### 07 Gráficas y cuadros:

b. Espesores

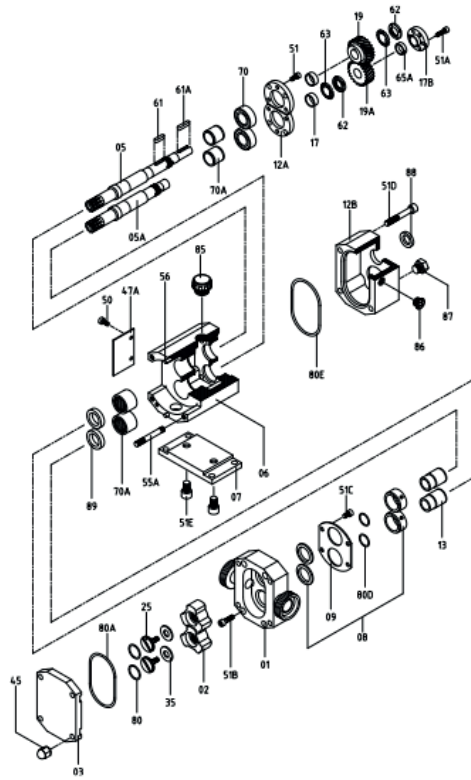
8.9.1. Tabla de juegos y tolerancias



01.500.32.0026

DISTRIBUIDO POR MAINCO, S.A.

## e. Repuestos Recambio, despieces



Posición	Descripción	Cantidad	Material
01	Cuerpo SLR 0-10 (reducido) SLR 0-20 (estrecho) SLR 0-25 (ancho)	1	AISI 316L
02	Lóbulo SLR 0-10 (reducido) SLR 0-20 (estrecho) SLR 0-25 (ancho)	2	Alloy AISI 316L AISI 316L
03	Tapa bomba	1	AISI 316L
05	Eje conductor	1	AISI-329
05A	Eje conducido	1	AISI-329
06	Soporte rodamientos	1	GG-22
07	Pies soporte horizontal	1	AISI 304
08	Cierre mecánico	2	-
09	Tapa cierre	2	AISI 316L
12	Cubierta de cojinete	1	GG-22
12A	Contratapa rodamientos	2	GG-22
12B	Tapa posterior	1	GG-22
13	Camisa	2	AISI 316L
17	Casquillo eje	2	F-114
17B	Casquillo de amastre	2	F-114
19	Engranaje eje conductor	1	F-115
19A	Engranaje eje conducido	1	F-115
25	Tornillo del lóbulo SLR 0-10 (reducido) SLR 0-20 (estrecho) SLR 0-25 (ancho)	2	AISI 316L
35	Arandela impulsor	2	AISI 316L
45	Tuerca ciega	4	AISI 304
47A	Protector (izquierdo)	1	Metacrilato
50	Tornillo	4	A2
51	Tornillo allen	6	8.8
51A	Tornillo allen	6	8.8
51B	Tornillo allen	4	A2
51C	Tornillo allen	4	A2
51D	Tornillo allen	4	8.8
55A	Espárrago	4	A2
56	Pasador	2	F-622
61	Chaveta	1	F-114
61A	Chaveta	1	AISI 304
62	Tuerca de seguridad	2	Acero
63	Arandela de seguridad	2	Acero
65A	Aro de apriete cónico	1	Acero
70	Rodamiento de bolas	2	Acero
70A	Rodamiento de agujas	2	Acero
80	Junta tórica	2	EPDM
80A	Junta tórica bomba	1	EPDM
80D	Junta tórica	2	EPDM
80E	Junta tórica	1	MVQ
85	Tapón de aceite	1	Plástico
86	Mixta	1	Plástico
87	Purgador	1	Plástico
88	Retén	1	NBR
89	Retén	2	NBR

DISTRIBUIDO POR MAINCO, S.A.

## 08 Indicaciones de instalación:

Comprobar SIEMPRE la holgura entre los lóbulos y entre estos y el cuerpo antes de terminar el montaje

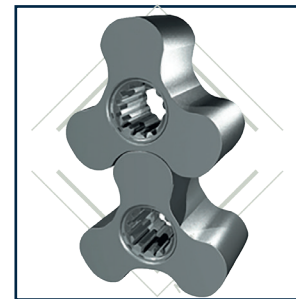
DISTRIBUIDO POR MAINCO, S.A.



PARA MÁS INFORMACIÓN  
DE ESTE PRODUCTO.

USE EL CÓDIGO QR

**-VIDEO TUTORIALES  
-PRODUCTOS SUGERIDOS**



DISTRIBUIDO POR MAINCO, S.A.



/MAINCO

+5024739-4696  
@WHATSAPP

+5022386-8787  
PBX

www.MAINCO.com.gt