

## Electroválvula para actuador

**Industrial**  
LÍNEA

**Actuadores**  
CATEGORÍA

**Actuadores**  
TIPO

### 04 Aplicación

Diseño según norma NAMUR VDI / VDE 3845.  
Funcionamiento a 5 vías / 2 posiciones.  
Conexión de Alimentación y descargas con roscas de 1/4" GAS.  
Versión monoestable.  
Dispositivo para accionamiento manual.  
Accesorios incluidos:  
a) Conector Pg-9 DIN 43650 "B" con indicación luminosa.  
b) O-ring, y tornillos de fijación

DISTRIBUIDO POR MAINCO, S.A.

### 05 Materiales

- Cuerpo en aleación UNI 3717 (ASTM B240) anodizado
- Lanzadera y pistón en aleación UNI 6362 (ASTM B 241 – 6063)
- Junta en goma NBR
- Muelle en acero inoxidable
- Otros componentes en Tecnopolímero

DISTRIBUIDO POR MAINCO, S.A.



DISTRIBUIDO POR MAINCO, S.A.

### 06 Condiciones de trabajo

Datos Técnicos				
Tensiones estándar =				
CA = 24 - 48 - 110 - 220V 50/60 Hz.				
CC = 12 - 24V				
• disponibles bobinas de recambio art. 4819 y conector 4801 05.				
Tensión	AC-DC	Hz	Consumo	Potencia
24 V	AC	50	210 mA	5,0 VA
24 V	AC	60	175 mA	4,2 VA
48 V	AC	50	105 mA	5,0 VA
48 V	AC	60	87,5 mA	4,2 VA
110 V	AC	50	45 mA	5,0 VA
110 V	AC	60	37,5 mA	4,2 VA
220 V	AC	50	18 mA	4,0 VA
220 V	AC	60	15 mA	3,4 VA
12 V	DC	---	400 mA	4,8 W
24 V	DC	---	125 mA	3 W
Tolerancia en la tensión = -15 % +10%				
Clase de aislamiento = "F" (bobina en nylon)				
Funcionamiento = 100% ED				
Grado de protección = IP65 según la IEC 144 DIN 40050 EN 60529 con el conector y junta montados.				
Presión de trabajo = min. 1,5 bar – máx. 8 bar				
Máxima Presión = 12 bar				
Conector = DIN 43650 "B" con señal de presencia de tensión mediante LED Pg -09				
Factor Cv = 1.4				
Frecuencia máxima de trabajo = 300/1'				
Tiempo de activación: < 0,05 s.				
Temperatura de trabajo: - 5° C + 60° C				
Peso = 300 gr.				

DISTRIBUIDO POR MAINCO, S.A.

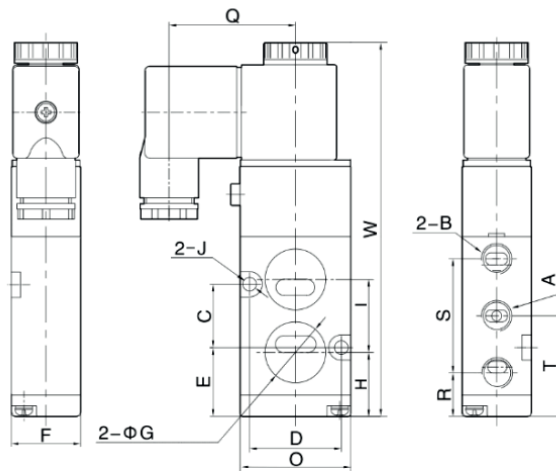


## 07 Gráficas y cuadros:

Conexiones: Atornillado

a. Medidas

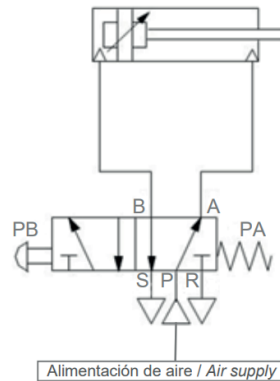
Refer.	A	B	C	D	E	F	G	H	I	J	O	Q	R	S	T	W
4519 02	G 1/4"	G 1/4"	24	32	28	27	19.5	28	24	5.2	40	40.5	17.5	45	40	135



DISTRIBUIDO POR MAINCO, S.A.

## 08 Indicaciones de instalación:

### ESQUEMA DE CONEXIÓN / CONNECTION DIAGRAM



DISTRIBUIDO POR MAINCO, S.A.



PARA MÁS INFORMACIÓN  
DE ESTE PRODUCTO.

USE EL CÓDIGO QR

**-VIDEO TUTORIALES**  
**-PRODUCTOS SUGERIDOS**



DISTRIBUIDO POR MAINCO, S.A.



+5024739-4696  
©WHATSAPP

+5022386-8787  
PBX

www.MAINCO.com.gt