

## Estator NBR Y EPDM para Bomba Helicoidal KS KSF

**Sanitaria**  
LÍNEA

**Bombas**  
CATEGORÍA

**Bombas helicoidales**

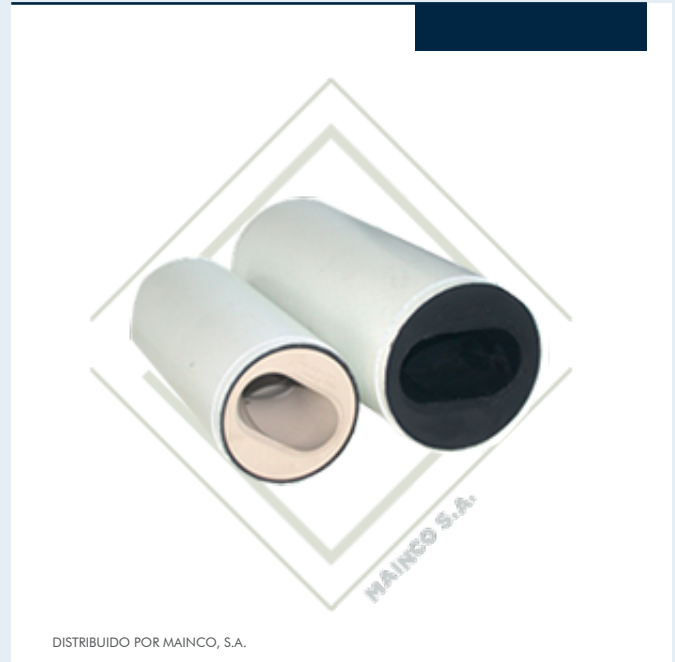
TIPO

### 04 Aplicación

Las bombas helicoidales kiber KSF/KSFT de INOXPA, de diseño compacto y robusto, forman parte de nuestra gama de bombas con rotor helicoidal de desplazamiento positivo indicadas para líquidos viscosos.

Las partes hidráulicas que configuran la bomba son el rotor y el estator. El rotor es un husillo sin-fin helicoidal de sección circular. El estator tiene dos filetes y una longitud de paso doble que la del rotor, esto permite que entre el estator y el rotor queden cavidades vacías que se aprovechan para desplazar el fluido. Cuando el rotor gira dentro del estator, estas cavidades se desplazan longitudinalmente desde la aspiración a la impulsión. El estator está fabricado en NBR, de acuerdo con la norma FDA, y la obturación estándar es mediante un cierre mecánico EN 12756 L1K.

DISTRIBUIDO POR MAINCO, S.A.



DISTRIBUIDO POR MAINCO, S.A.

### 05 Materiales

Neopreno Alimenticio (NBR) y EPDM

DISTRIBUIDO POR MAINCO, S.A.

### 07 Gráficas y cuadros:

#### a. Medidas

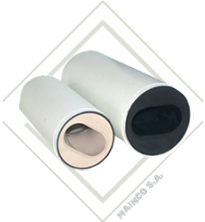
**Nitrilica (NBR) (Buna-N):** Generalmente conocida como Buna-N, se caracteriza por tener buena resistencia a los solventes hidrocarburos aromáticos y alifáticos, aceites y na as. Dicha goma ene poca resistencia a carburos clorados, agentes oxidantes fuertes, éteres y cetonas. La temperatura para este material va de los -50C a los +100C.

**Silicona (SI):** La silicona ene una excelente resistencia al envejecimiento. Además no es afectado por la luz solar ni el ozono, lo cual hace que sea muy utilizada en aire caliente. Esta goma pose poca resistencia mecánica, así como también al vapor, hidrocarburos alifáticos, aroma os. La temperatura para este material va de los -100C a los +260C.

**Etileno-Propileno (EPDM):** Posee buena resistencia al vapor, ozono, ácidos fuertes y álcalis. No se la recomienda para solventes ni hidrocarburos aromáticos. La temperatura para este material va de los - 10C a los +120C.

**Teflón (PTFE):** Esencialmente el Politetrafluoroetileno (PTFE), es compatible con la mayoría de productos químicos, por lo que es componente ideal en equipos donde las juntas pueden entrar en contacto con medios agresivos, como los que se utilizan en los procesos CIP o SIP. Sus propiedades de funcionamiento específicas se consiguen mediante la adicción de cargas (carbón, bronce, fibra de vidrio, etc) y el uso de tecnologías de procesos especiales. Excelentes propiedades de fricción y auto lubricación. Adecuado para intervenir en aplicaciones dinámicas y rota vas. Entornos de alta y baja temperatura, entre los rangos de -25°C a +180°C.

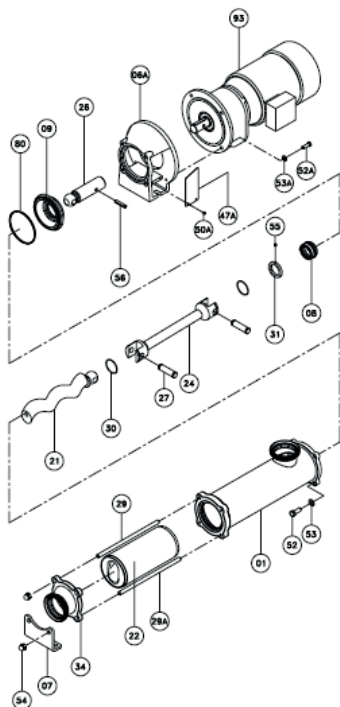
DISTRIBUIDO POR MAINCO, S.A.



## 07 Gráficas y cuadros:

Floureslastómero (CFM, FVIS, FPM) (Viton): Conocido generalmente por su nombre comercial Viton, se caracteriza por su excelente resistencia a los ácidos fuertes, na a, aceites, solventes clorados e hidrocarburos alifáticos y aromáticos. No está recomendada para aminas, cetonas, vapor, ni ésteres. La temperatura para este material va de los -40C a los +204C.

e. Repuestos Recambio, despieces



Posición	Descripción	Cantidad	Material
01	Cuerpo	1	AISI 316L
06A	Soporte brida	1	GG-25
07	Pie	1	AISI 304
08	Cierre mecánico	*	-
09	Tapa cierre	1	AISI 316L
21	Rotor	1	AISI 316L
22	Estátor	*	NBR negro
24	Barra junta	1	AISI 316L
26	Complemento eje	1	AISI 316L
27	Bulón	*	AISI 316L
29	Tirante superior	2	AISI 304
29A	Tirante inferior	2	AISI 304
30	Aro seguro	2	AISI 316L
31	Aro tope cierre	1	AISI 316L
34	Boca impulsión	1	AISI 316L
47A	Protector	2	Plástico
50A	Tornillo	4	A2
52	Tornillo hexagonal	4	A2
52A	Tornillo hexagonal	4	A2
53	Arandela plana	4	A2
53A	Arandela grower	4	A2
54	Tuerca ciega	4	A2
55	Espárrago	3	A2
56	Pasador	1	A2
80	Junta tórica	*	NBR
93	Accionamiento	1	-

(\*) Piezas de recambio recomendadas

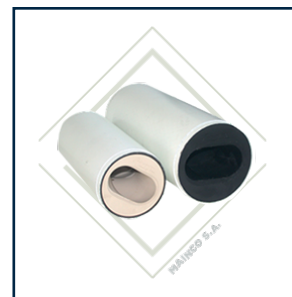
DISTRIBUIDO POR MAINCO, S.A.



PARA MÁS INFORMACIÓN  
DE ESTE PRODUCTO.

USE EL CÓDIGO QR

**-VIDEO TUTORIALES**  
**-PRODUCTOS SUGERIDOS**



DISTRIBUIDO POR MAINCO, S.A.



42 CALLE 22-17 COLONIA INDUSTRIAL SANTA ELISA ZONA 12, BODEGA 5.