

Bomba sanitaria de anillo líquido SP

Sanitaria
LÍNEA

Bombas
CATEGORÍA

**Bombas
centrifugas**
TIPO

04 Aplicación

La capacidad autocebante y su impulsor tipo turbina hace a la serie SP ideal para aplicaciones de retorno de CIP y manejo de productos con residuos de aire. Certificaciones: 3-A

DISTRIBUIDO POR MAINCO, S.A.

05 Materiales

- Juego de soporte y patas en acero inoxidable ss304
- Adaptador de acero inoxidable SS304
- Todas las partes en contacto con el producto están construidas en acero inoxidable T316L.
- Tolerancias menores a 0.008 pulgadas entre la carcasa, impulsor y cubierta.
- Transferencia gentil de producto.

DISTRIBUIDO POR MAINCO, S.A.

06 Condiciones de trabajo

- Juego de soporte y patas en acero inoxidable ss304
- Adaptador de acero inoxidable SS304
- Todas las partes en contacto con el producto están construidas en acero inoxidable T316L.
- Tolerancias menores a 0.008 pulgadas entre la carcasa, impulsor y cubierta.
- Transferencia gentil de producto.

DISTRIBUIDO POR MAINCO, S.A.

07 Gráficas y cuadros:

- Caudal máximo: 200 GPM
- Viscosidad Máxima: 3,000 cP
- Presión máxima: 5.7 bar/82 psi
- Temperatura máxima de trabajo: 120°C

DISTRIBUIDO POR MAINCO, S.A.

07 Gráficas y cuadros:

Conexiones:
Clamp (estándar), Brida, NPT, Soldable, Bevel Seat, DIN, SMS.

DISTRIBUIDO POR MAINCO, S.A.



DISTRIBUIDO POR MAINCO, S.A.

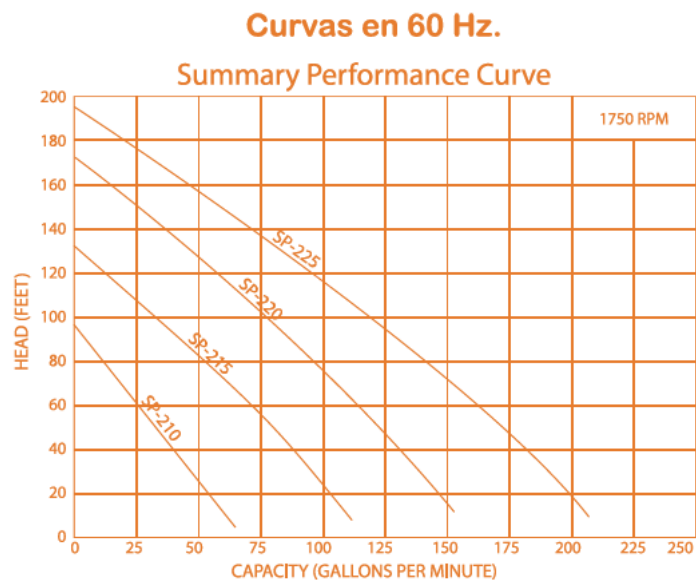


- Para retorno de CIP.
- Intercambiable y 100% compatible con series de la competencia.
- Elimina agua residual de contenedores y tuberías.
- Reduce la cantidad de agua y producto para limpieza.
- Puede desplazar productos aireados sin cavitación

a. Medidas

Bomba Pump	Motor		Dimensiones en pulgadas (de referencia unicamente) / Dimensions in inches (not certified for construction)													Succión x Descarga Inlet x Outlet
	HP	Frame	A	B	D	E	F	H	L	CP	V	X	Y	Z	S	
210	3	182TC	8 5/8	6 1/2	4 1/2	3 3/4	4 1/2	13/32	13,660	23,950	1,180	4,330	5,260	2,460	0,830	2 x 2
	5	184TC	8 5/8	6 1/2	4 1/2	3 3/4	5 1/2	13/32	13,660	23,950						
215	7 1/2	213TC	9 1/2	8	5 1/4	4 1/4	5 1/2	13/32	14,530	25,540	1,180	4,330	5,260	2,460	0,830	2 x 2
	10	215TC	9 1/2	8	5 1/4	4 1/4	7	13/32	14,530	26,690						
220	10	215TC	9 1/2	8	5 1/4	4 1/4	7	13/32	14,340	26,500	1,380	4,330	5,000	2,750	1,180	2 x 2
	15	254TC	11 1/2	9 3/4	6 1/4	5	8 1/4	17/32	14,840	27,660						
225	15	254TC	11 1/2	9 3/4	6 1/4	5	8 1/4	17/32	15,030	27,850	1,460	4,610	5,410	2,970	0,980	2 1/2 x 2 1/2
	20	256TC	11 1/2	11 1/2	6 1/4	5	10	17/32	15,030	29,940						

d. Gráficos



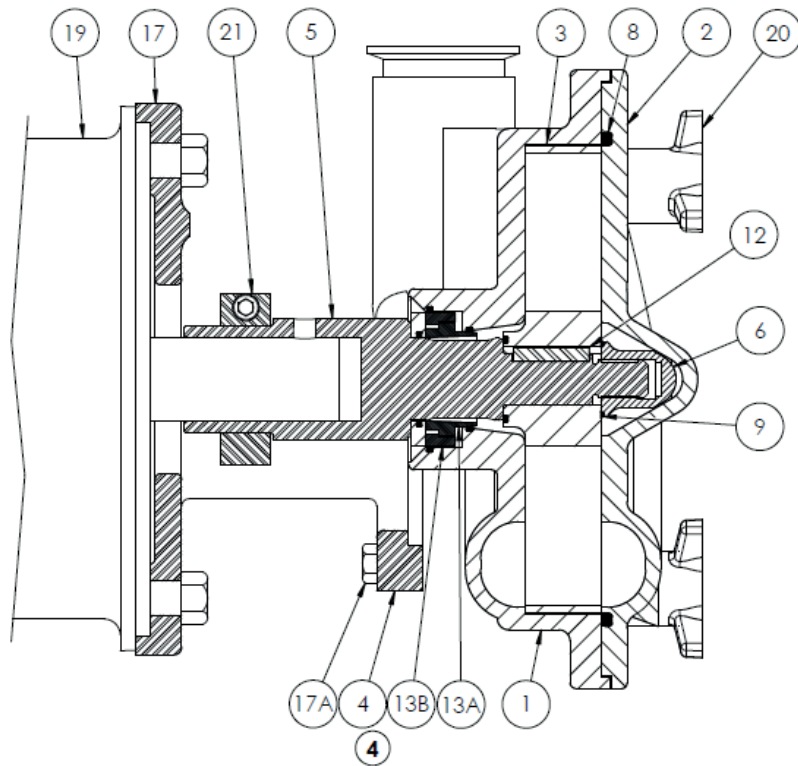


e. Repuestos Recambio, despieces

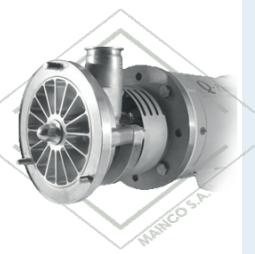
LISTA DE PARTES

No.	Cant.	NOMBRE DE LA PIEZA
21	1	Collarin de porta flecha
20	X**	Tuerca de estrella
19	1	Motor
17A	3	T. Hexagonal (Carcaza-Adaptador)
17	4	T. Hexagonal (Motor-Adaptador)
16*	2	Drive screw
15*	1	Identificacion
13B	1	Sello Mecanico Doble
13A	1	Sello Mecanico Sencillo
12	1	Cuña del Impulsor

No.	Cant.	NOMBRE DE LA PIEZA
12B*	2	T. Hexagonal (Guarda)
11A*	1	Guarda
9	1	Empaque de tuerca del Impulsor
8	1	O-ring (Carcaza-Cubierta)
6	1	Tuerca del Impulsor
5	1	Porta flecha
4	1	Adaptador
3	1	Impulsor
2	1	Cubierta
1	1	Carcaza



DISTRIBUIDO POR MAINCO, S.A.



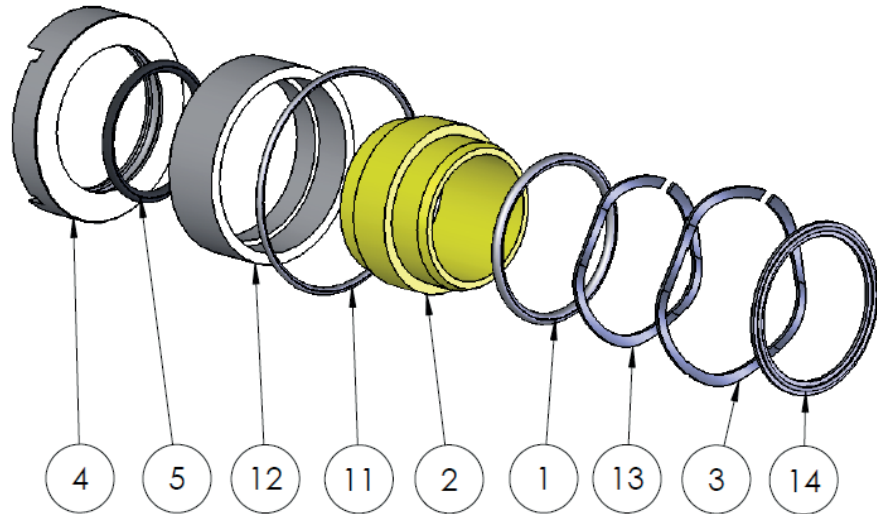
08 Indicaciones de instalación:

SELLO MECANICO BOMBAS SERIE SP

LISTA DE PARTES

No.	Nombre de la parte
1	O-ring estacionario (Carcaza)
2	Sello estacionario (Carcaza)
3	Resorte de ondas (Carcaza)
4	Sello giratorio (Portaflecha)

No.	Nombre de la parte
5	O-ring giratorio (Portaflecha)
11*	O-ring estacionario (Carcaza)
12*	Sello estacionario (Carcaza)
13*	Resorte de ondas (Carcaza)
14	Empaque de impulsor



DISTRIBUIDO POR MAINCO, S.A.

09 Certificaciones:

3A, FDA

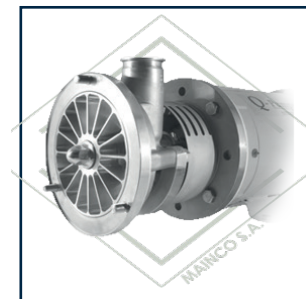
DISTRIBUIDO POR MAINCO, S.A.



PARA MÁS INFORMACIÓN
DE ESTE PRODUCTO.

USE EL CÓDIGO QR

**-VIDEO TUTORIALES
-PRODUCTOS SUGERIDOS**



DISTRIBUIDO POR MAINCO, S.A.



+5024739-4696
©WHATSAPP

+5022386-8787
PBX

www.MAINCO.com.gt