

VÁLVULA MARIPOSA TIPO WAFER DISCO INOXIDABLE JUNTA DE TEFLÓN

Industrial
LÍNEA

Válvulas
CATEGORÍA

Mariposa
TIPO

04 Aplicación

Una válvula de mariposa es un dispositivo para interrumpir o regular el flujo de un fluido en un conducto, aumentando o reduciendo la sección de paso mediante una placa, denominada "mariposa", que gira sobre un eje. Las válvulas de mariposa, de accionamiento manual o automático, se pueden utilizar en la mayoría de aplicaciones de productos líquidos en las industrias.

DISTRIBUIDO POR MAINCO, S.A.

05 Materiales

Cuerpo bipartido de fundición nodular EN-GJS-400 (GGG-40) para montaje entre bridas ANSI 150 y EN 1092 PN 10/16. Asiento de PTFE con base de EPDM. Disco de Acero Inoxidable 1.4408 (CF8M) pulido. Eje Inoxidable AISI 316.

DISTRIBUIDO POR MAINCO, S.A.

06 Condiciones de trabajo

Máxima presión de trabajo 10 bar.
Temperatura de trabajo -25°C + 180°C.

DISTRIBUIDO POR MAINCO, S.A.

07 Gráficas y cuadros

Conexiones:
Entre bridas.

Medidas:
Brida montaje actuadores según ISO 5211.
Longitud entre caras según EN 558-1 Serie 20 (DIN 3202 K1).

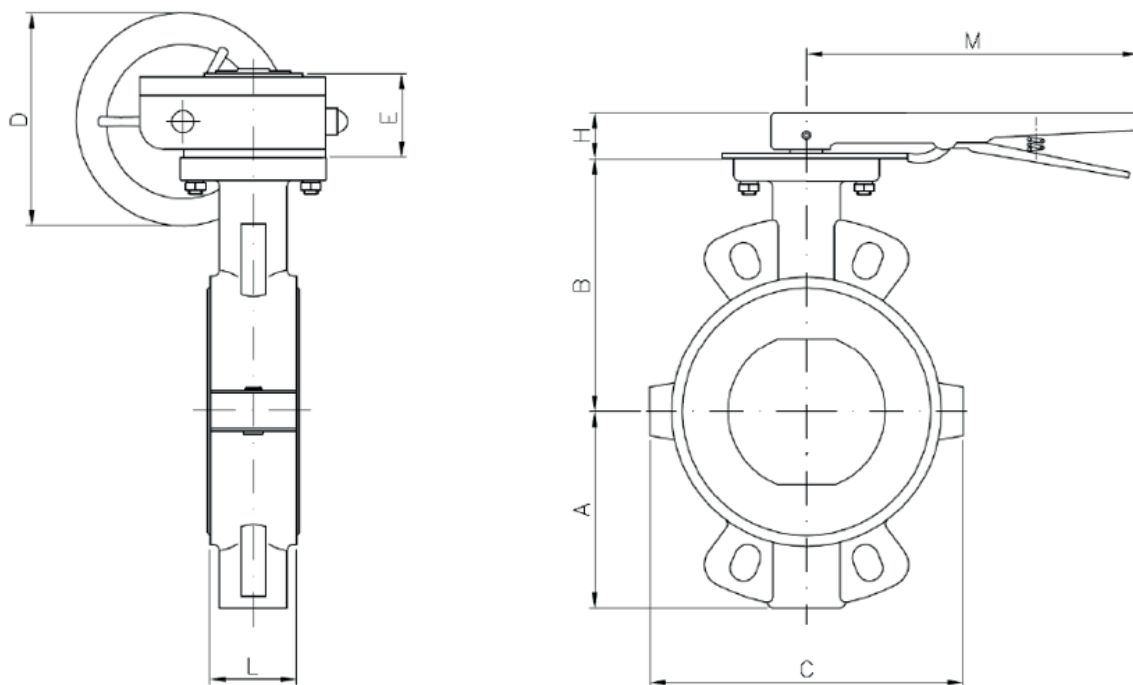
REF	MEDIDA	DN	PN	DIMENSIONES								PESO
				L	A	B	C	D	E	H	M	
2104 09	2"	50	10	43	80	140	119	***	***	65	172	2,900
2104 10	2½"	65	10	46	89	150	131	***	***	65	172	3,180
2104 11	3"	80	10	46	95	158	145	***	***	65	172	3,550
2104 12	4"	100	10	52	114	176	180	***	***	78	264	5,530
2104 13	5"	125	10	56	127	190	202	***	***	78	264	6,875
2104 14	6"	150	10	56	139	210	230	150	72	***	***	8,250
2104 16	8"	200	10	60	175	236	295	300	85	***	***	17,400

DISTRIBUIDO POR MAINCO, S.A.

111WTBHR06



DISTRIBUIDO POR MAINCO, S.A.



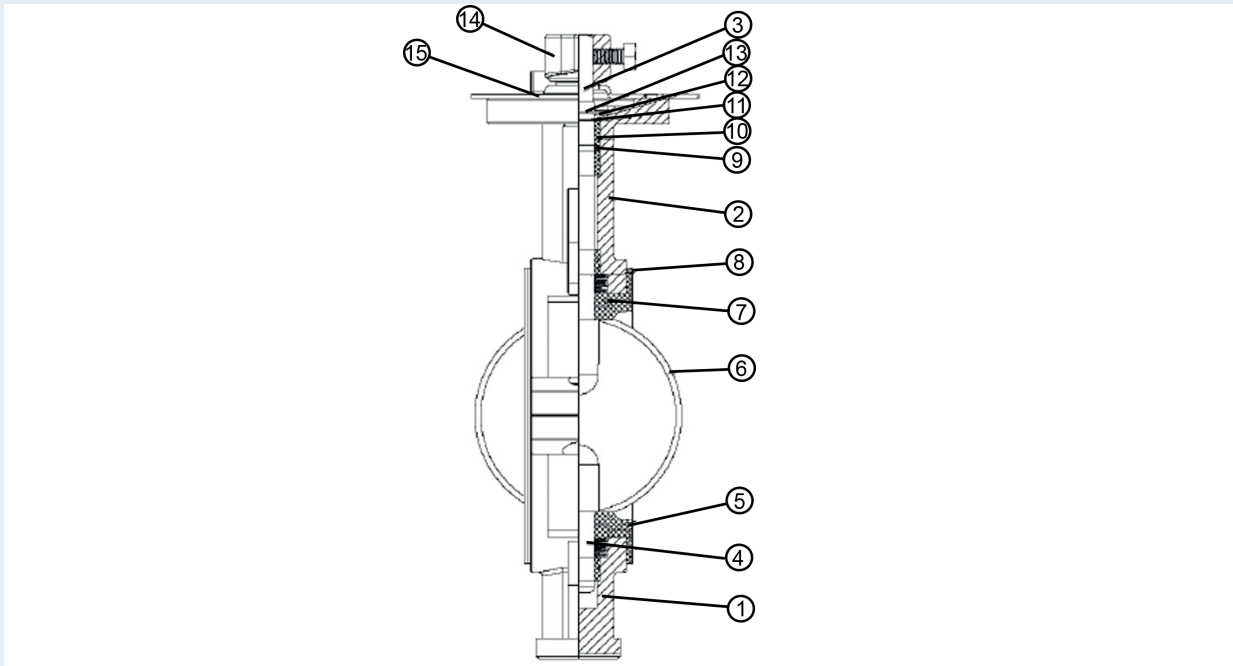
*** A partir de 6" (DN150) operación mediante reductor manual.

DISTRIBUIDO POR MAINCO, S.A.

O8 Repuestos Recambio, despieces

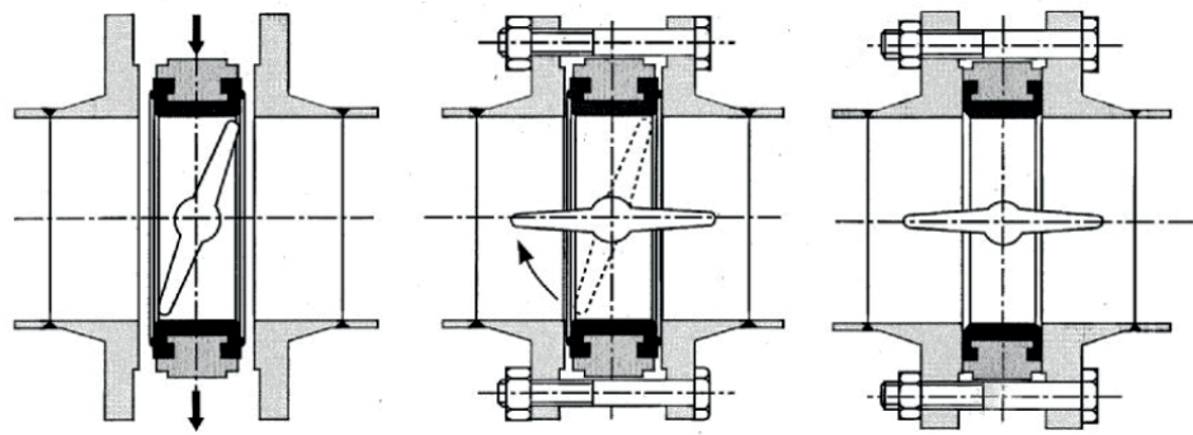
Nº	DENOMINACIÓN	MATERIAL	ACABADO SUPERFICIAL	CÓD. RECAMBIO
1	CUERPO INFERIOR	FUND. NODULAR EN-GJS400	EPOXY	-----
2	CUERPO SUPERIOR	FUND. NODULAR EN-GJS400	EPOXY	-----
3	EJE SUPERIOR	ACERO INOX	-----	-----
4	EJE INFERIOR	ACERO INOX	-----	-----
5*	ASIENTO	PTFE C / BASE EPDM	-----	ET2104
6	DISCO	ACERO INOX	PULIDO	-----
7	BUJE	NYLON	-----	-----
8	ARANDELAS MUELLE	ACERO INOX	-----	-----
9	TÓRICA	FKM	-----	-----
10	CASQUILLO	RPTFE	-----	-----
11	ARANDELA	ACERO	-----	-----
12	ARANDELA SEEGER	ACERO	-----	-----
13	MANETA	ALUMINIO	EPOXY	-----
14	PLATO	ACERO	GALVANIZADO	-----
15	TORNILLO TUERCA	ACERO	GALVANIZADO	-----
15	TORNILLO	ACERO	GALVANIZADO	-----

DISTRIBUIDO POR MAINCO, S.A.



O9 Instalación

No instale la válvula en posición totalmente cerrada.
Verifique el buen paralelismo de las bridas.
No coloque otras juntas entre las bridas.
Abra totalmente la válvula antes de apretar las bridas.



DISTRIBUIDO POR MAINCO, S.A.



PARA MÁS INFORMACIÓN
DE ESTE PRODUCTO.
USE EL CÓDIGO QR
-VIDEO TUTORIALES
-PRODUCTOS SUGERIDOS



DISTRIBUIDO POR MAINCO, S.A.

  **/MAINCO** **+5024739-4696** **+5022386-8787** **www.MAINCO.com.gt**
©WHATSAPP PBX