

VÁLVULA ALIVIO DE ACERO INOXIDABLE CLAMP INOXPA

Sanitaria
LÍNEA

Válvulas
CATEGORÍA

Seguridad
TIPO

04 Aplicación

Su diseño sanitario y su entera construcción en acero inoxidable hacen la válvula 74700 la opción más adecuada para la protección de instalaciones de las industrias lácteas, alimentarias, bebidas, farmacéutica y química fina.

Se utiliza para hacer by-pass de presión como medida de alivio para proteger líneas, bombas, accesorios, estanques, etc. La válvula de alivio, de diseño sanitario, está diseñada para evitar los riesgos y posibles averías que se derivan de una subida de presión en una instalación.

En condiciones normales de trabajo la válvula permanece cerrada.

La válvula se tara a una presión específica, regulando el muelle mediante la tuerca de presión. La presión tarada es la presión máxima de seguridad para no dañar la instalación.

Cuando la presión del circuito sobrepasa la presión tarada, la válvula se abre permitiendo el paso del flujo y reduciendo la presión de la instalación.

La válvula puede incorporar una maneta cuyo diseño permite que al girarla la válvula permanezca parcialmente abierta. Si se mantiene en esta posición durante el proceso CIP los productos de limpieza pueden circular a través de la válvula.

DISTRIBUIDO POR MAINCO, S.A.

05 Materiales

Piezas en contacto con el producto: AISI 316L

Resto de piezas de acero: AISI 304L

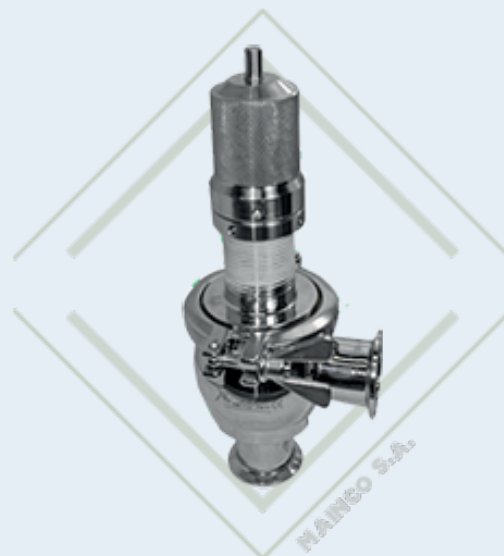
Junta: EPDM FDA.177.2600

Acabado superficial interior (Ra): < 0.8 µm

Acabado superficial exterior: pulido brillante.

DISTRIBUIDO POR MAINCO, S.A.

S116CL6L1



DISTRIBUIDO POR MAINCO, S.A.

06 Condiciones de trabajo

Válvula normalmente cerrada.

Fácil ajuste manual.

Juntas según norma FDA.177.2600

Conexiones estándar: DIN 11851

Diámetros disponibles: desde DN-25 hasta DN-80.

Temperatura máxima: 121°C (EPDM) 250° F

Presión máxima trabajo: según muelle

0-3bar/0-6bar/0-10bar

0-43,5PSI/0-87PSI/0-145PSI

DISTRIBUIDO POR MAINCO, S.A.



07 Gráficas y cuadros

Conexiones: Soldable y Clamp.

Opciones:

Conexiones FIL-IDF, BS-RJT, SMS, Clamp, Bidas, Macon.

Juntas disponibles en NBR y FMP.

Diferentes rangos de operación (cambio de muelle).

Montaje maneta para abrir parcialmente la válvula y permitir el paso del líquido durante los procesos de limpieza CIP (aplicación en by-pass de bombas positivas).

Sello seguridad para identificación del tarado de fábrica.

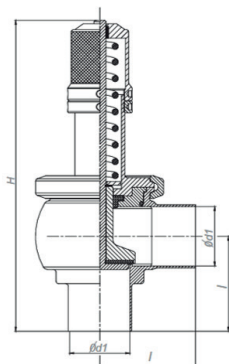
Medidas disponibles

Soldable y Clamp

1"

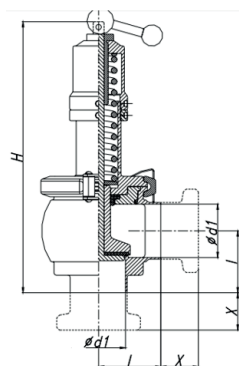
1 1/2"

2"



PULGADAS	DN	d1	H	I
	1"	22,1	219	50
	1 1/2"	34,8	238	60
	2"	47,5	252	70
	2 1/2"	60,2	284	80
3"	72,9	301	90	

DIN	DN	d1	H	I
	25	26	219	50
	40	38	238	60
	50	50	252	70
	65	66	284	80
80	81	301	90	

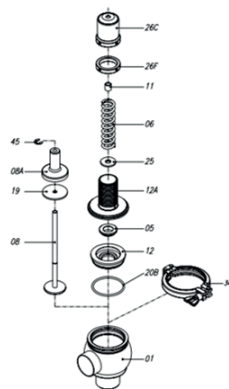


DN	d1	I	H	Macho/Male DIN	X	
					Tuerca/Nut DIN	Clamp DIN
25	26	50	230	29	22	21,5
32	32	55	240	32	25	
40	38	60	250	33	26	
50	50	70	265	35	28	
65	66	80	305	40	32	28
80	81	90	325	45	37	

DN	d1	I	H	X		Clamp OD
				Macho/Male SMS	Tuerca/Nut SMS	
1"	22,1	50	230	19	15	28,6
1 1/2"	34,8	60	250	23	20	
2"	47,5	70	265			
2 1/2"	60,2	80	305			
3"	72,9	90	325	27	24	

DISTRIBUIDO POR MAINCO, S.A.

08 Repuestos Recambio, despieces.



POSICIÓN	DESIGNACIÓN	MATERIAL	CANTIDAD
01	Cuerpo	AISI 316L	1
05*	Junta eje	EPDM	1
06	Muelle	AISI 302	1
08	Eje	AISI 316L	1
08A	Clapeta eje	AISI 316L	1
11*	Casquillo guía	Igildur G	1
12	Tapa Cuerpo	AISI 316L	1
12A	Tapa Muelle	AISI 304L	1
19*	Junta plana	EPDM	1
20B*	Junta tórica	EPDM	1
25	Arandela muelle	AISI 304L	1
26C	Tuerca	AISI 304L	1
26F	Contratuerca	AISI 304L	1
34	Abrazadera clamp	AISI 304	1
45	Anillo elástico	AISI 304	1

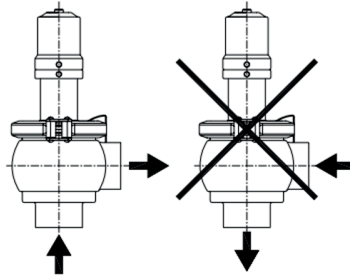
DISTRIBUIDO POR MAINCO, S.A.



O9 Instalación

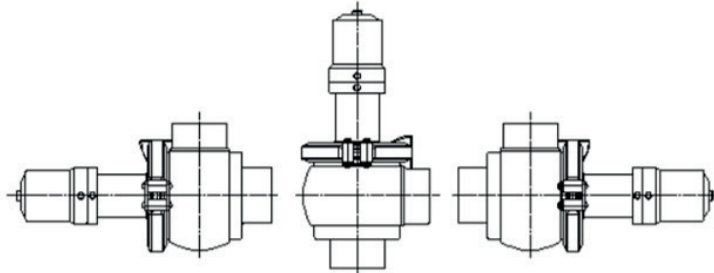
SENTIDO DEL FLUJO.

La válvula de alivio esta diseñada para ir instalada según el sentido del flujo indicado.



POSICIÓN DE LA VÁLVULA DE ALIVIO.

La válvula de alivio esta diseñada para ir instalada en cualquier posición, aunque no es recomendable montarla boca



Recomendado

No Recomendado

DISTRIBUIDO POR MAINCO, S.A.



PARA MÁS INFORMACIÓN
DE ESTE PRODUCTO.

USE EL CÓDIGO QR

-VIDEO TUTORIALES
-PRODUCTOS SUGERIDOS



DISTRIBUIDO POR MAINCO, S.A.



/MAINCO

+5024739-4696
©WHATSAPP

+5022386-8787
PBX

www.MAINCO.com.gt

42 CALLE 22-17 COLONIA INDUSTRIAL SANTA ELISA ZONA 12, BODEGA 5.