

## CODO SOLDABLE CORTO 90° DE ACERO INOXIDABLE

**Sanitaria**  
LÍNEA

**Accesorios**  
CATEGORÍA

**Accesorios Soldables**  
TIPO

### 04 Aplicación

Los codos son conexiones curvas que tienen la finalidad de cambiar la dirección del flujo dentro de un sistema de control de fluidos. Son diseñados para colocarse mediante soldadura u otros métodos de unión.

DISTRIBUIDO POR MAINCO, S.A.

### 05 Materiales

304 y 316L Pulido Interno y externo.

DISTRIBUIDO POR MAINCO, S.A.

### 06 Condiciones de trabajo

No ambientes corrosivos tales como agua de mar, exposición o contacto con químicos ácidos o abrasivos, cloruros o con contenidos de azufre.

DISTRIBUIDO POR MAINCO, S.A.

### 07 Gráficas y cuadros

Conexiones: Soldable.

Medidas disponibles
1/2"
3/4"
1"
1.5"
2"
2.5"
3"
4"
6"

DISTRIBUIDO POR MAINCO, S.A.

**S33L04S451**



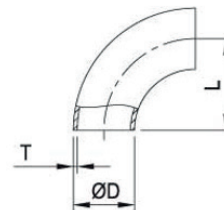
DISTRIBUIDO POR MAINCO, S.A.



PARA MÁS INFORMACIÓN DE ESTE PRODUCTO.

USE EL CÓDIGO QR

- VIDEO TUTORIALES
- PRODUCTOS SUGERIDOS



SIZE	ØD	L	T
1/2"	12.7	19.05	1.65
3/4"	19.05	28.58	1.65
1.0"	25.4	38.1	1.65
1.5"	38.1	57.2	1.65
2.0"	50.8	76.2	1.65
2.5"	63.5	95.25	1.65
3.0"	76.2	114.3	1.65
4.0"	101.6	152.4	2.10
6.0"	152.4	228.6	2.77

DISTRIBUIDO POR MAINCO, S.A.