

VÁLVULA MARIPOSA TIPO WAFER CUERPO Y DISCO INOXIDABLE

Industrial
LÍNEA

Válvulas
CATEGORÍA

Mariposa
TIPO

04 Aplicación

Una válvula de mariposa es un dispositivo para interrumpir o regular el flujo de un fluido en un conducto, aumentando o reduciendo la sección de paso mediante una placa, denominada "mariposa", que gira sobre un eje. Las válvulas de mariposa, de accionamiento manual o automático, se pueden utilizar en la mayoría de aplicaciones de productos líquidos en las industrias.

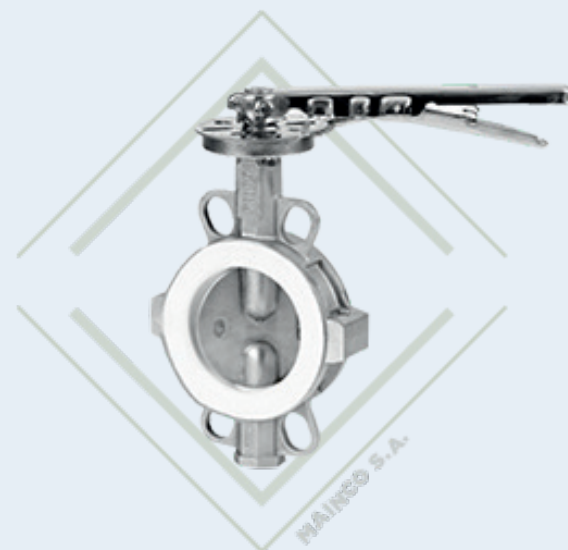
DISTRIBUIDO POR MAINCO, S.A.

05 Materiales

Cuerpo bipartido de Acero Inoxidable 1.4408 (CF8M) para montaje entre bridas ANSI 150 y EN 1092 PN 10/16.
Asiento de PTFE con base de EPDM
Disco de Acero Inoxidable 1.4408 (CF8M).
Eje Acero Inoxidable AISI 316.

DISTRIBUIDO POR MAINCO, S.A.

111WB06



DISTRIBUIDO POR MAINCO, S.A.

06 Condiciones de trabajo

Máxima presión de trabajo 10 bar.
Temperatura de trabajo -25°C + 180°C.

DISTRIBUIDO POR MAINCO, S.A.

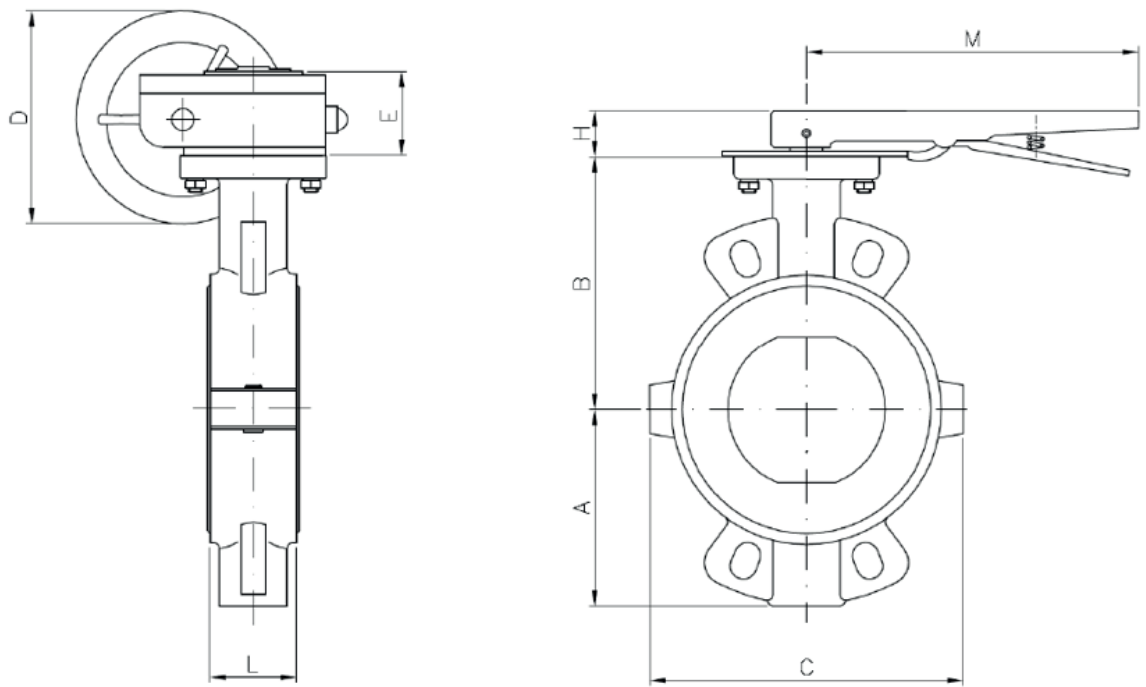
07 Gráficas y cuadros

Conexiones:
Entre bridas.

Medidas:
Brida montaje actuadores según ISO 5211.
Longitud entre caras según EN 558-1 Serie 20 (DIN 3202 K1).

REF	MEDIDA	DN	PN	DIMENSIONES								PESO
				L	A	B	C	D	E	H	M	
2104 09	2"	50	10	43	74	136	117	***	***	32	264	2,700
2104 10	2½"	65	10	46	82	138	126	***	***	32	264	3,300
2104 11	3"	80	10	46	90	138	142	***	***	32	264	3,600
2104 12	4"	100	10	52	116	158	178	***	***	32	264	5,400
2104 13	5"	125	10	56	132	174	202	***	***	32	264	7,400
2104 14	6"	150	10	56	145	190	234	200	55	32	***	10,500
2104 16	8"	200	10	60	180	229	286	200	71	45	***	18,100
2104 18	10"	250	10	68	210	264	338	300	71	45	***	24,900

DISTRIBUIDO POR MAINCO, S.A.



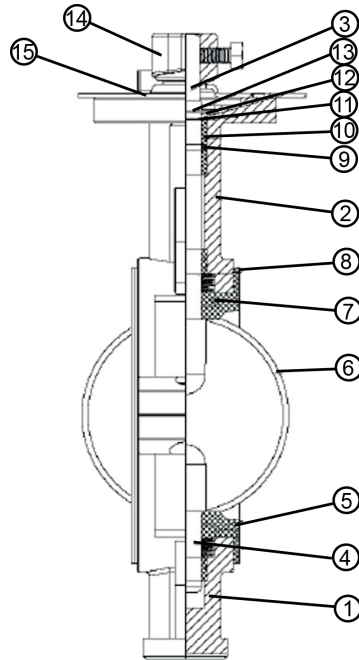
*** A partir de 6" (DN150) operación mediante reductor manual.

DISTRIBUIDO POR MAINCO, S.A.

O8 Repuestos Recambio, despieces

Nº	DENOMINACIÓN	MATERIAL	ACABADO SUPERFICIAL	CÓD. RECAMBIO
1	CUERPO INFERIOR	ACERO INOX	GRANALLADO	-----
2	CUERPO SUPERIOR	ACERO INOX	GRANALLADO	-----
3	EJE SUPERIOR	ACERO INOX	-----	-----
4	EJE INFERIOR	ACERO INOX	-----	-----
5*	ASIENTO	PTFE C / BASE EPDM	-----	ET2104
6	DISCO	ACERO INOX	GRANALLADO	-----
7	BUJE	RPTFE	-----	-----
8	ARANDELAS MUELLE	ACERO INOX	-----	-----
9	TÓRICA	VITON	-----	-----
10	CASQUILLO	RPTFE	-----	-----
11	ARANDELA	ACERO INOX	-----	-----
12	ARANDELA SEEGER	ACERO INOX	-----	-----
13	ARANDELA	ACERO INOX	-----	-----
14	MANETA	ACERO INOX	PULIDO	-----
15	PLATO	ACERO INOX	PULIDO	-----

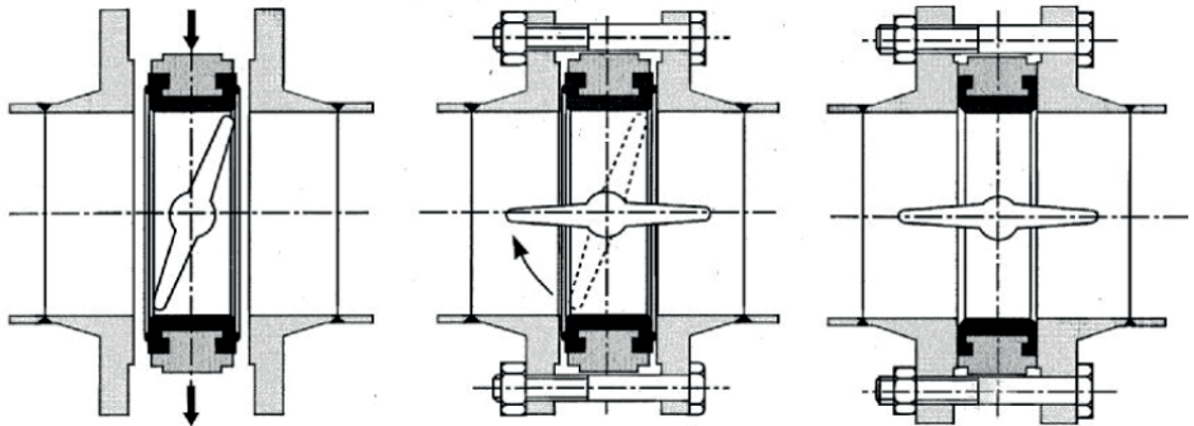
DISTRIBUIDO POR MAINCO, S.A.



DISTRIBUIDO POR MAINCO, S.A.

O9 Instalación

No instale la válvula en posición totalmente cerrada.
Verifique el buen paralelismo de las bridas.
No coloque otras juntas entre las bridas.
Abra totalmente la válvula antes de apretar las bridas.



DISTRIBUIDO POR MAINCO, S.A.



PARA MÁS INFORMACIÓN
DE ESTE PRODUCTO.

USE EL CÓDIGO QR

-VIDEO TUTORIALES
-PRODUCTOS SUGERIDOS



DISTRIBUIDO POR MAINCO, S.A.



/MAINCO

+5024739-4696
©WHATSAPP

+5022386-8787
PBX

www.MAINCO.com.gt