

Bomba centrífuga PROLAC HCP de acero inoxidable

Sanitaria
LÍNEA

Bombas
CATEGORÍA

**Bombas
centrifugas**
TIPO

04 Aplicación

La PROLAC HCP es una gama de bombas centrífugas mono-bloc de diseño higiénico, compacto y altamente eficiente. Está constituida principalmente por un cuerpo fabricado por estampación en frío de acero inoxidable, rodete, cierre mecánico, tapa, linterna y eje con unión por compresión mecánica con el eje del motor. El motor es de tipo estándar según IEC, está protegido con un recubrimiento en chapa de acero inoxidable y dispone de pies de diseño higiénico ajustables en altura.

La bomba está certificada EHEDG, por lo que está especialmente diseñada para permitir su limpieza mediante el uso de sistemas CIP/SIP sin necesidad de desmontarla. La bomba está autorizada para incorporar el símbolo 3-A. Nota: Consultar las opciones de las bombas autorizadas para incorporar el símbolo 3-A.

Por su selección de materiales y diseño la PROLAC HCP es adecuada en aplicaciones donde se requiera un alto nivel de higiene, un trato delicado del producto y resistencia química. Es especialmente indicada como bomba principal en los procesos de la industria láctea, de bebidas, así como en la industria farmacéutica y cosmética.



DISTRIBUIDO POR MAINCO, S.A.

DISTRIBUIDO POR MAINCO, S.A.

05 Materiales

- Piezas en contacto con el producto Acero inoxidable AISI 316L (1.4404)
- Otras piezas de acero Acero inoxidable AISI 304 (1.4301)
- Juntas en contacto con el producto EPDM
- Cierre mecánico:
 - Parte giratoria Carburo de Silicio (SiC)
 - Parte estacionaria Grafito (C)
 - Juntas EPDM

La PROLAC HCP está equipada con un cierre mecánico simple interno, equilibrado y de diseño higiénico. Como estándar, la parte estacionaria es de

DISTRIBUIDO POR MAINCO, S.A.

grafito y la parte giratoria de carburo de silicio, con juntas en EPDM. En aplicaciones donde sea necesario también se puede utilizar otros materiales.

También se ofrece la posibilidad de montar un cierre mecánico doble formado por dos cierres idénticos. Esto facilita la actualización de una bomba con cierre simple a doble y simplifica la gestión de los recambios necesarios, al tratarse del mismo cierre.

DISTRIBUIDO POR MAINCO, S.A.



06 Condiciones de trabajo

- Límites de operación:
- Presión nominal 16 bar/232 PSI
- Rango de temperaturas -10°C a +120 °C +140°C (SIP, máximo 30 min.)
- Caudal máximo 968 US GPM
- Altura diferencial máxima 140 m
- Velocidad máxima 3600 rpm

DISTRIBUIDO POR MAINCO, S.A.

07 Gráficas y cuadros:

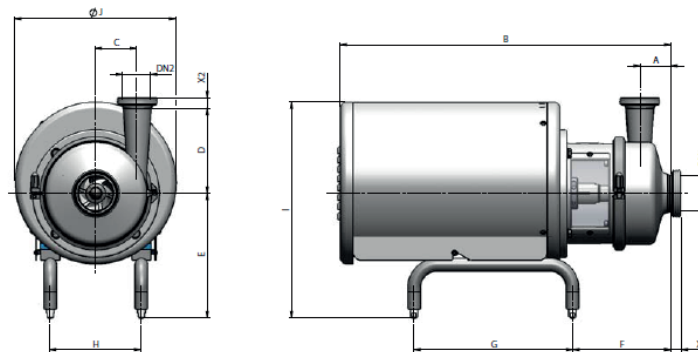
Clamp (estándar), Brida, NPT, Soldable, Bevel Seat, DIN, SMS.

DISTRIBUIDO POR MAINCO, S.A.

Opciones

- Cuerpo con drenaje.
- Cuerpo con cámara de calefacción.
- Distintos tipos de conexiones.
- Cierre mecánico en SiC/SiC o TuC/SiC.
- Cierre mecánico doble.
- Juntas de FPM o FFKM.
- Motor con otras tensiones, frecuencias, protecciones mecánicas, eficiencias.
- Carretilla y/o cuadro eléctrico.
- Certificación ATEX.

a. Medidas

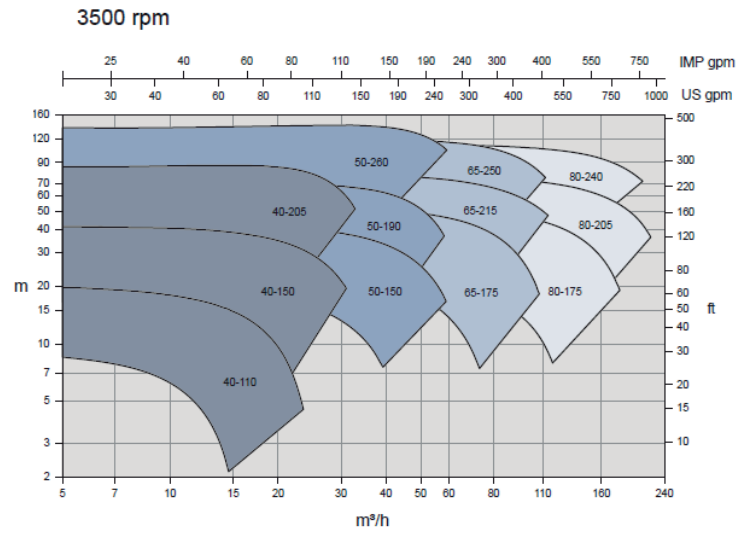


| | DIN 11851 | | DIN 11864 | | SMS | | CLAMP OD | | | |
|---------------|-----------------|-----------------|----------------|----------------|----------------|----------------|----------------|----------------|------|------|
| | DN ₁ | DN ₂ | X ₁ | X ₂ | X ₁ | X ₂ | X ₁ | X ₂ | | |
| 40-110 | 50 | 40 | 22,5 | 22 | 25,5 | 25,5 | 23 | 23 | 28,5 | 14 |
| 40-150 | 2" | 1½" | | | | | | | | |
| 40-205 | | | | | | | | | | |
| 50-150 | 65 | 50 | 26 | 20 | 25,5 | 25,5 | 27 | 23 | 28,5 | 21 |
| 50-190 | 2½" | 2" | | | | | | | | |
| 50-260 | | | | | | | | | | |
| 65-175 | 80 | 65 | 25 | 25 | 27,5 | 25,5 | 27 | 27 | 29 | 28,5 |
| 65-215 | 3" | 2½" | | | | | | | | |
| 65-250 | | | | | | | | | | |
| 80-175 | 100 | 80 | 30 | 40 | 27,5 | 27,5 | 30 | 27 | 21,5 | 29 |
| 80-205 | 4" | 3" | | | | | | | | |
| 80-240 | | | | | | | | | | |

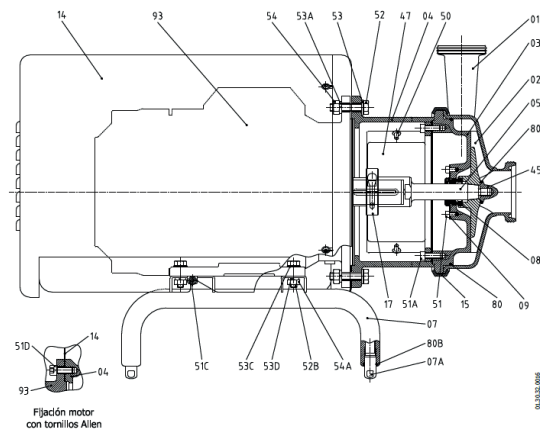
DISTRIBUIDO POR MAINCO, S.A.



d. Gráficos



e. Repuestos Recambio, despieces



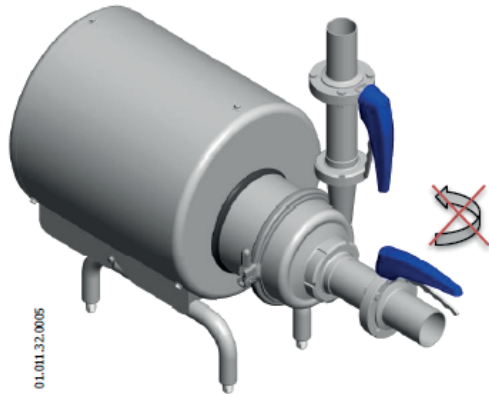
| Posición | Descripción | Cantidad | Material |
|----------|------------------------|----------|-----------|
| 01 | Cuerpo | 1 | AISI 316L |
| 02 | Rodete | 1 | AISI 316L |
| 03 | Tapa bomba | 1 | AISI 316L |
| 04 | Linterna | 1 | AISI 304 |
| 05 | Eje | 1 | AISI 316L |
| 07 | Pie motor | 2 | AISI 304 |
| 07A | Pie regulable | 4 | AISI 304 |
| 08 | Cierre mecánico | 1 | - |
| 09 | Tapa cierre | 1 | AISI 316L |
| 14 | Recubrimiento | 1 | AISI 304 |
| 15 | Abrazadera cuerpo | 1 | AISI 304 |
| 17 | Abrazadera motor | 1 | AISI 304 |
| 45 | Tuerca ciega | 1 | AISI 316L |
| 47 | Protector linterna | 2 | PETP |
| 50 | Tornillo protector | 4 | A2 |
| 51 | Tornillo Allen | 4 | A2 |
| 51A | Tornillo Allen | 4 | A2 |
| 51C | Tornillo Allen alomado | 2 | A2 |
| 51D | Tornillo Allen | 4 | A2 |
| 52 | Tornillo hexagonal | 4 | A2 |
| 52B | Tornillo hexagonal | 4 | A2 |
| 53 | Arandela plana | 4 | A2 |
| 53A | Arandela grower | 4 | A2 |
| 53C | Arandela plana | 4 | A2 |
| 53D | Arandela grower | 4 | A2 |
| 54 | Tuerca hexagonal | 4 | A2 |
| 54A | Tuerca hexagonal | 4 | A2 |
| 80 | Junta tórica | 1 | EPDM |
| 80A | Junta tórica | 1 | EPDM |
| 80B | Junta tórica | 4 | EPDM |
| 93 | Motor | 1 | - |



08 Indicaciones de instalación:

En la tubería de aspiración no se debe emplear una válvula de cierre para regular el caudal. Estas tienen que estar completamente abiertas durante el servicio.

Controlar el consumo del motor para evitar una sobrecarga eléctrica.



01.011.32.0005

Reducir el caudal y la potencia consumida por el motor:

- Regulando el caudal en la impulsión de la bomba.
- Disminuyendo la velocidad del motor.

DISTRIBUIDO POR MAINCO, S.A.



PARA MÁS INFORMACIÓN
DE ESTE PRODUCTO.

USE EL CÓDIGO QR

**-VIDEO TUTORIALES
-PRODUCTOS SUGERIDOS**



DISTRIBUIDO POR MAINCO, S.A.



+5024739-4696
©WHATSAPP

+5022386-8787
PBX

www.MAINCO.com.gt