

Manometro PCT

Descripcion y características

- Indicador de caja de acero inoxidable económico de 4.5" (115 mm)
- Partes mojadas latón o sin plomo
- ± 1% de precisión
- Tornillo de ajuste cero
- 1/4 "NPT
- orificio restringido
- Cumple con ASME B40.100
- CRN registrado
- 5 años de garantía

Aplicaciones:

- La mayoría de los servicios comerciales de aire, agua y vapor (con sifón)
- Versión sin plomo para sistemas de agua potable

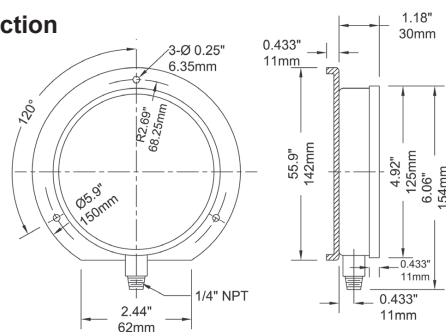
Aplicaciones

- Condiciones ambientales y de proceso extremas y al aire libre
- Usar donde haya vibración y pulsación dañinas
- Equipo hidráulico, equipo de campo petrolero, bombas, compresores y industrias de proceso

Specifications

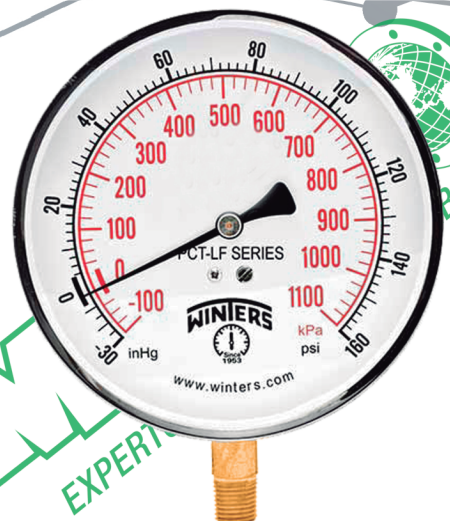
Marcaje	4.5" (115mm) aluminio blanco con negro y marcas rojas
Case	304 SS
Lente	Acrylic
Anillo	304 SS
Socket	PCT: Brass PCT-LF: Latón sin plomo
Conexion	1/4" NPT standard
Tubo de burdon	Bronce fosforizado
Movimiento	Latón
Puntero	Aluminio negro anodizado tornillo recalibrador.
Welding	Silver solder
Limite de presion	25% Arriba de hasta 1,450 psi (9,998 kPa), 15% para presiones superiores 1,450 psi (9,998 kPa)
Presion de trabajo	maxiomo 75% del valor de la escala
Ambient/Process Temperature	-40°F to 200°F (-40°C to 93°C)
Presicion	±1% ANSI/ASME Grade 1A
Clasificacion de la carcasa	IP52

4.5" Bottom Connection



PBX: (502) 2386 - 8787

inoxidable@mainco.com.gt



www.mainco.com.gt

42 calle 22-17 Colonia Industrial Santa Elisa zona 12, Bodega 5.